

«СОГЛАСОВАНО»
Директор МКУ «ЦОДОО»
г. Челябинска

А.А.Сычева
_____ 2018



«СОГЛАСОВАНО»
Начальнику ГИБДД УМВД России по
г. Челябинску подполковник полиции

М.П.Савенко

_____ 2018



«УТВЕРЖДАЮ»
Директор МАОУ «СОШ №14 г.
Челябинска»

31.07.2018

Королева Татьяна Александровна



ПАСПОРТ

дорожной безопасности образовательного учреждения

(типовой)

Муниципальное автономное общеобразовательное учреждение
«средняя общеобразовательная школа № 14 города Челябинска»

(наименование образовательного учреждения)



2018

Общие сведения

Муниципальное автономное общеобразовательное учреждение «средняя общеобразовательная школа №14 г. Челябинска»

(Наименование ОУ)

Тип ОУ Общеобразовательное учреждение

Юридический адрес ОУ: 454052, ул. Байкальская, 34.

Фактический адрес ОУ: 454052, ул. Байкальская, 34, ул. Байкальская, 36, ул.

Социалистическая, 46

Руководители ОУ:

Директор Королева Татьяна Александровна 721-17-82

(фамилия, имя, отчество)

(телефон)

Заместитель директора

по учебной работе

Шаталова Анна Анатольевна

722-54-15

(фамилия, имя, отчество)

(телефон)

Заместитель директора

по воспитательной работе

Омуралиева Гульнара Марсовна

721-75-38

(фамилия, имя, отчество)

(телефон)

Заместитель директора

Верхотурцева Ольга Васильевна

721-18-73

Ответственные работники
муниципального органа
образования

заместитель начальника отдела
МКУ «ЦОДОО» г. Челябинска

Нигаматулина Наталья Павловна 721-98-76

Ответственные от
Госавтоинспекции

капитан полиции

Юрин Андрей Александрович

(должность)

7950311

(фамилия, имя,

отчество)

Ответственные работники
за мероприятия по профилактике
детского травматизма

учитель начальных классов

Смолина Татьяна Владимировна

(должность)

(фамилия, имя, отчество)

721-96-57

(телефон)

Руководитель или ответственный
работник дорожно-эксплуатационной
организации, осуществляющей
содержание УДС*

начальник МБУ «УДР»

Кокшин Александр Геннадьевич 727-47-00

(фамилия, имя, отчество)

(телефон)

* Дорожно-эксплуатационные организации, осуществляющие содержание УДС, несут ответственность в соответствии с законодательством Российской Федерации (Федеральный закон «О безопасности дорожного движения» №196-ФЗ, КоАП, Гражданский кодекс).

| | | |
|--------------------------|------------|-----------|
| Скорая помощь | 103 | 03 |
| Аварийная газовая служба | 104 | 04 |

«Дежурная часть» УМВД России по г. Челябинску, телефоны: 267-77-07, 267-77-04

«Дежурная часть» ГИБДД УМВД России по г. Челябинску, телефоны: 728-60-12, 728-60-14

«Дежурная часть» Отдела полиции «Металлургический» УМВД России по г. Челябинску, телефоны: 735-20-03, 735-21-89

I. ПЛАН-СХЕМЫ МАОУ «СОШ № 14 Г. ЧЕЛЯБИНСКА»

(ул. Байкальская, д.34).

1. План-схема района расположения МАОУ «СОШ № 14 г. Челябинска», пути движения транспортных средств и детей.
2. Схема организации дорожного движения в непосредственной близости от МАОУ «СОШ № 14 г. Челябинска» с размещением соответствующих технических средств, маршруты движения детей и расположение парковочных мест.
3. Пути движения транспортных средств к местам разгрузки/погрузки и рекомендуемые пути передвижения детей по территории МАОУ «СОШ № 14 г. Челябинска».

II. ПЛАН-СХЕМЫ МАОУ «СОШ № 14 Г. ЧЕЛЯБИНСКА – НОШ»

(ул. Байкальская, д.36).

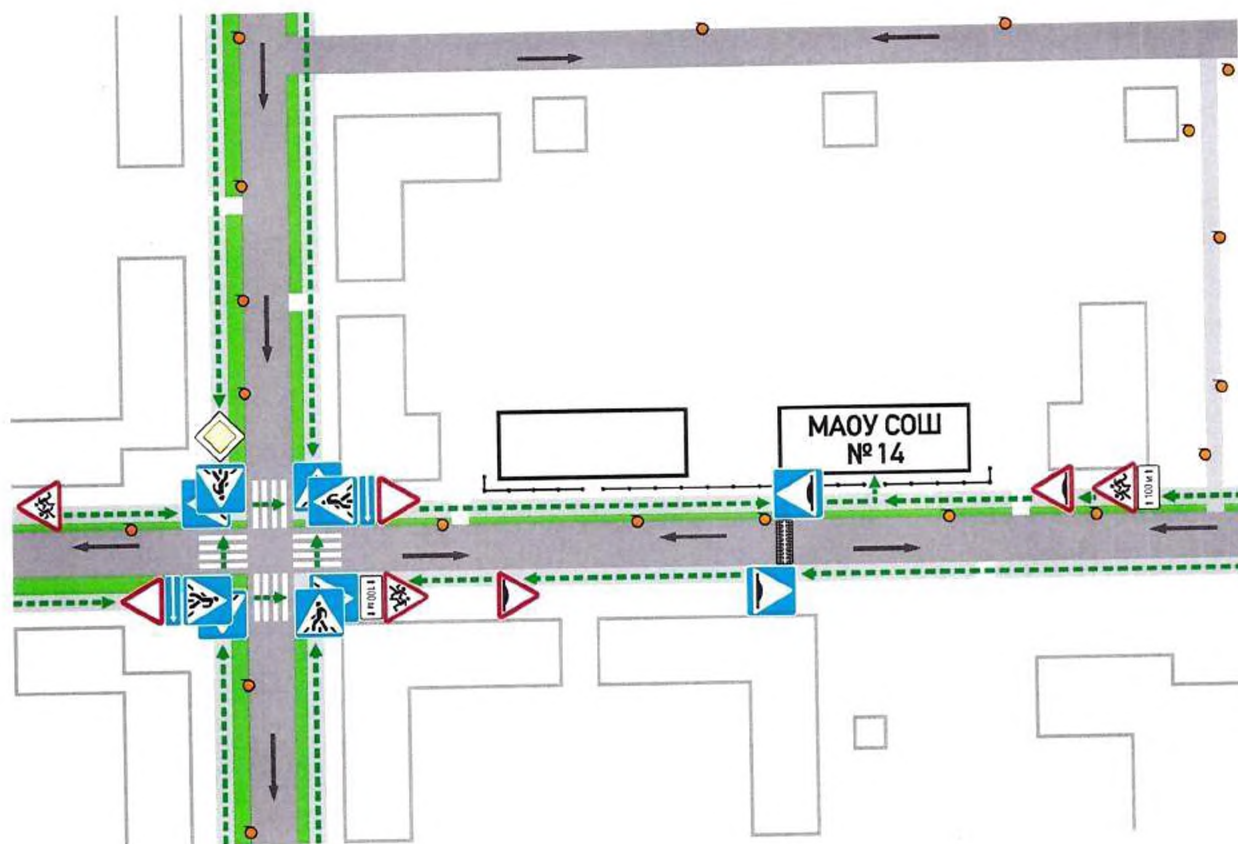
1. План-схема района расположения МАОУ «СОШ № 14 г. Челябинска – НОШ», пути движения транспортных средств и детей.
2. Схема организации дорожного движения в непосредственной близости от МАОУ «СОШ № 14 г. Челябинска – НОШ» с размещением соответствующих технических средств, маршруты движения детей и расположение парковочных мест.
3. Пути движения транспортных средств к местам разгрузки/погрузки и рекомендуемые пути передвижения детей по территории МАОУ «СОШ № 14 г. Челябинска – НОШ».





III. ПЛАН-СХЕМЫ МАОУ «СОШ № 14 Г. ЧЕЛЯБИНСКА – ДС»

(ул. Социалистическая, д.46).

1. План-схема района расположения МАОУ «СОШ № 14 г. Челябинска – ДС», пути движения транспортных средств и детей.
2. Схема организации дорожного движения в непосредственной близости от МАОУ «СОШ № 14 г. Челябинска – ДС» с размещением соответствующих технических средств, маршруты движения детей и расположение парковочных мест.
3. Пути движения транспортных средств к местам разгрузки/погрузки и рекомендуемые пути передвижения детей по территории МАОУ «СОШ № 14 г. Челябинска – ДС».

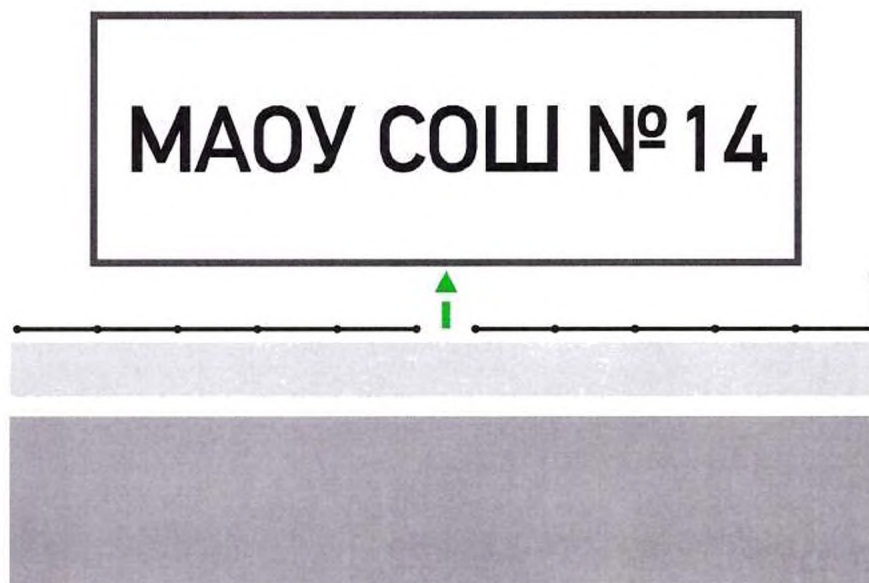
2. Схема организации дорожного движения в непосредственной близости от МАОУ «СОШ № 14 г. Челябинска» с размещением соответствующих технических средств, маршруты движения детей и расположение парковочных мест



-  - ограждение образовательного учреждения
-  - искусственное освещение
-  - направление движения транспортного потока
-  - направление движения детей к образовательному учреждению

Парковочные места отсутствуют.

3. Пути движения транспортных средств к местам разгрузки/погрузки и рекомендуемые пути передвижения детей по территории МАОУ «СОШ № 14 г. Челябинска»

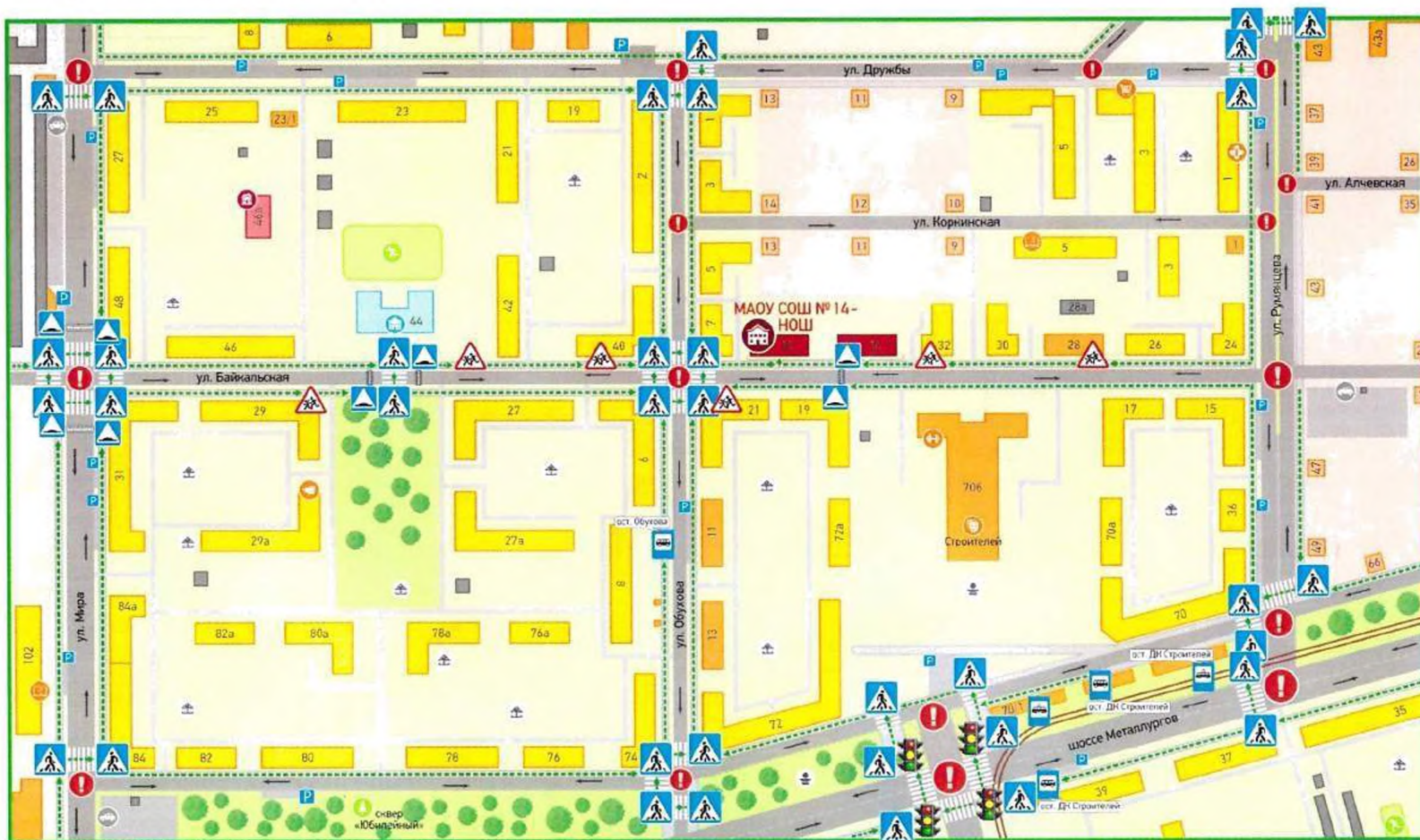


- движение детей на территории образовательного учреждения

Ворот и въезда на территорию школы нет, поэтому грузовой транспорт осуществляет вынужденную парковку на улице Байкальской и доставляет продукты питания через главный вход во время учебного процесса, когда вход свободен.

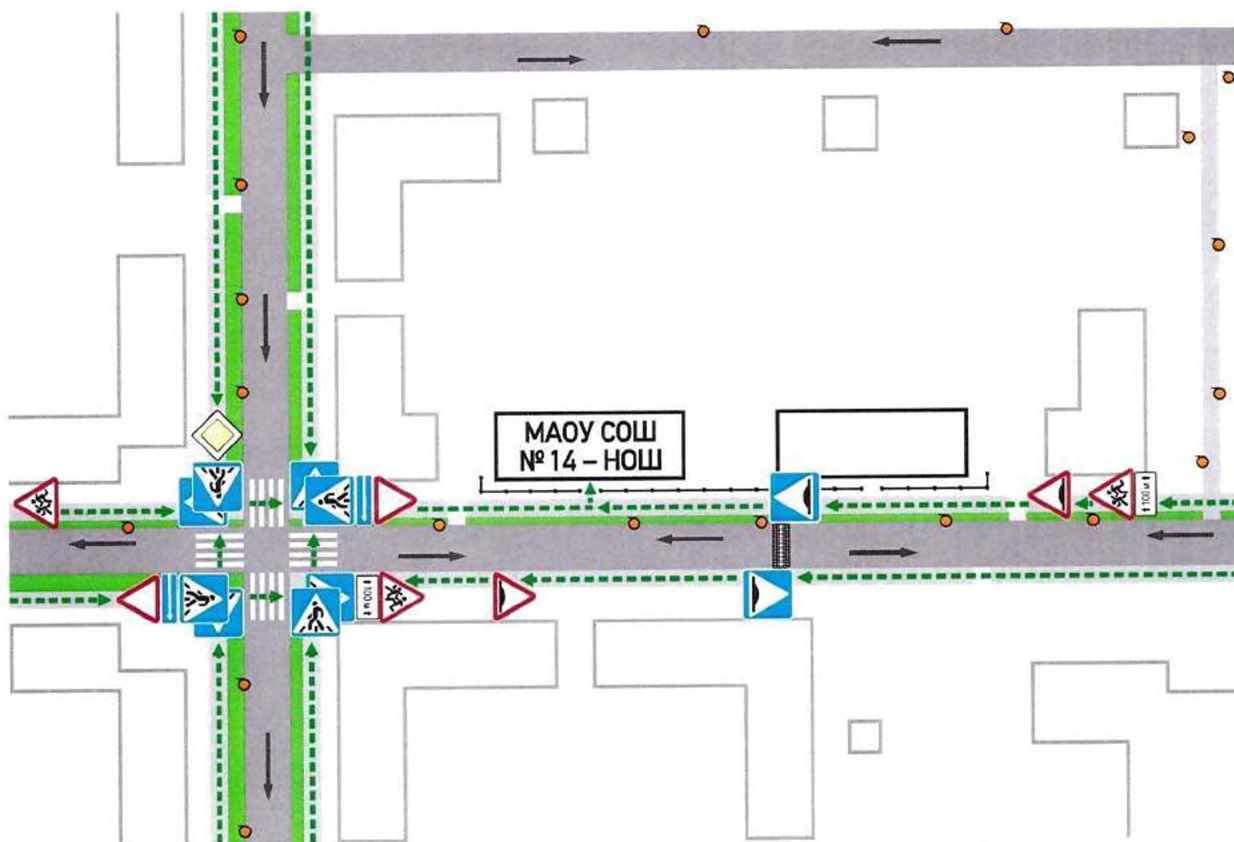
II. ПЛАН-СХЕМЫ МАОУ «СОШ № 14 г. Челябинска – НОШ» (ул. Байкальская, д.36)

1. План-схема района расположения МАОУ «СОШ № 14 г. Челябинска – НОШ», пути движения транспортных средств и детей



| | | | | | | | | |
|-------------------------|------------------------------|------------------|--------------------|-----------------|-----------------|---|-------------------------------|------------------------------------|
| Жилый дом | Хозяйственный корпус, гараж | Детский сад | Зеленые насаждения | Дворец культуры | Спортивный клуб | Проезжая часть | Светофор | Остановка общественного транспорта |
| Частный дом | Стадион, спортивная площадка | Школа | Зона отдыха | Библиотека | Автомобильная | Тротуар | Знак «Пешеходный переход» | Знак «Искусственная неровность» |
| Административное здание | Участковый пункт полиции | Детская площадка | Поликлиника | Супермаркет | Парковка | Жилая зона | Знак «Внимание, дети» | Опасный участок дороги |
| Детский сад | | | | | | Направление движения транспортного потока | Знак «Опасный участок дороги» | Безопасный путь движения |
| | | | | | | Пешеходное ограждение | Трамвайные пути | |

2. Схема организации дорожного движения в непосредственной близости от МАОУ «СОШ № 14 г. Челябинска – НОШ» с размещением соответствующих технических средств, маршруты движения детей и расположение парковочных мест



- • — - ограждение образовательного учреждения
- - искусственное освещение
- - направление движения транспортного потока
- - направление движения детей к образовательному учреждению

Парковочные места отсутствуют.

3. Пути движения транспортных средств к местам разгрузки/погрузки и рекомендуемые пути передвижения детей по территории МАОУ «СОШ № 14 г. Челябинска – НОШ»



Ворот и въезда на территорию школы нет, поэтому грузовой транспорт осуществляет вынужденную парковку на улице Байкальской и доставляет продукты питания через главный вход во время учебного процесса, когда вход свободен.

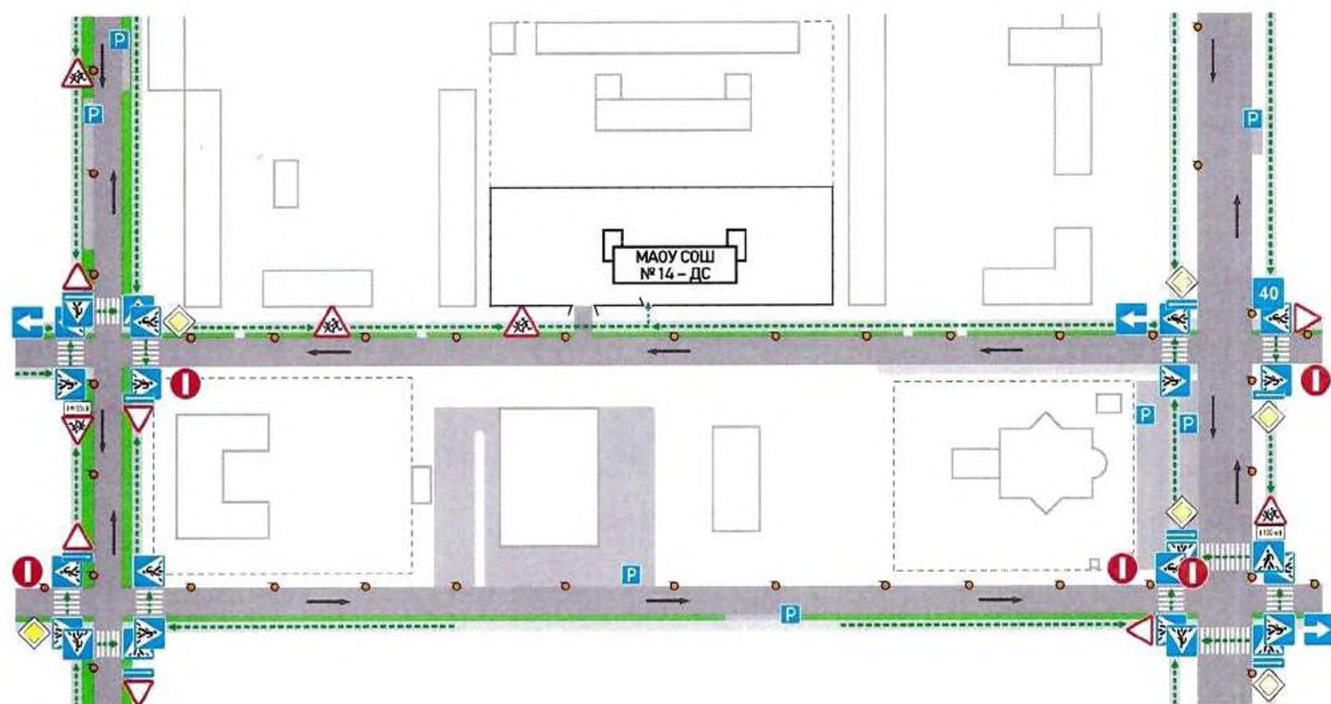
III. ПЛАН-СХЕМЫ МАОУ «СОШ № 14 г. Челябинска – ДС» (ул. Социалистическая, д.46)

1. План-схема района расположения МАОУ «СОШ № 14 г. Челябинска – ДС», пути движения транспортных средств и детей

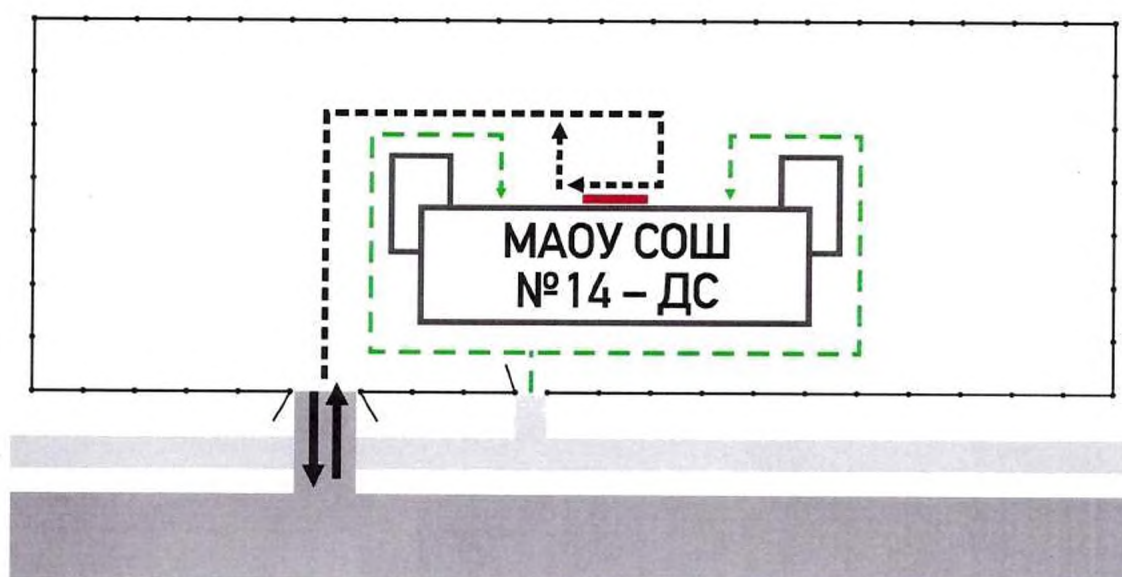






- | | | | | | | | |
|-------------------------|------------------------------|------------------------------|-------------------------|-------------------|---|---------------------------|------------------------------------|
| Жилый дом | Школа | Детский сад | Детская площадка | Поликлиника | Проезжая часть | Светофор | Остановка общественного транспорта |
| Частный дом | Хозяйственный двор, гараж | Школа | Фонтан | Супермаркет | Тротуар | Знак «Пешеходный переход» | Знак «Искусственная неровность» |
| Административное здание | Стадион, спортивная площадка | Университет | Храм | Медицинский центр | Жилая зона | Знак «Внимание, дети» | Опасный участок дороги |
| Детский сад | Зеленые насаждения | Стадион, спортивная площадка | Детский дворец культуры | Автостоянка | Направление движения транспортного потока | Парковка | Безопасный путь движения |

2. Схема организации дорожного движения в непосредственной близости от МАОУ «СОШ № 14 г. Челябинска – ДС» с размещением соответствующих технических средств, маршруты движения детей и расположение парковочных мест



3. Пути движения транспортных средств к местам разгрузки/погрузки и рекомендуемые пути передвижения детей по территории МАОУ «СОШ № 14 г. Челябинска – ДС»



-  - въезд/выезд грузовых транспортных средств
-  - движение грузовых транспортных средств по территории образовательного учреждения
-  - движение детей на территории образовательного учреждения
-  - место разгрузки/погрузки

По территории МАОУ «СОШ № 14 г. Челябинска – ДС» обеспечено безопасное движение детей, так как исключены пересечения путей движения детей и путей движения транспортных средств к местам разгрузки/погрузки.